

Kézi palántázó

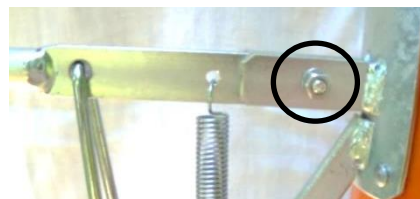
Hazai gyártmány!

*Hát és derék kímélő megoldás zöldségpalánták,
virágpalánták, burgonya kényelmes ültetéséhez!*

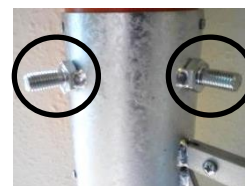


ÖSSZESZERELÉS: (A termék szállítása szétszerelt állapotban történik.)

1.) A kar végén lévő furatban található a csap, és egy csavar, amit először le kell szerelni. Ezt követően a kart be kell illeszteni a két tartófül közé, ügyelve arra, hogy a karon és a füleken lévő furatok egy vonalba essenek. Az így keletkező nyílásba kerül a csap, amibe végül behelyezzük a csavart, amit majd erősen meg kell húzni.



2.) A mellékelt fogantyúkat a két menetes csompra kell felcsavarni.



3.) Tartozék továbbá 1db mélységátároló, valamint 1 db sor, (vagy tőtávolság) jelző. Ezeket a palántázó alsó részén elhelyezett vízszintes, illetve függőleges tartócsapokba kell erősíteni.



HASZNÁLATA:

Először beállítjuk a vetési mélységátárolót, és a tőtávolság jelzőt. A készüléket (zárt helyzetben lévő csőrrel) az előkészített (laza) talajba kell szúrni, majd egy palántát, illetve burgonya szemet a csőbe kell ejteni. Ezután az alsó kart felhúzza kinyílik a készülék földben lévő vége, ekkor a benne lévő palánta (burgonya) a vetőárok aljára kerül. Ezt követően - nyitott állapotban - a palántázót kihúzzuk a földből.

Amennyiben a föld nem kellő mértékben támasztja az elültetett palántát, utólagos egyengetés, tömörítés szükséges.

GARANCIA: 3 év

GYÁRTÓ:

FARM PROFI KFT.
2721 Pilis, Árpád utca 35.
adószám: 23472169-2-13